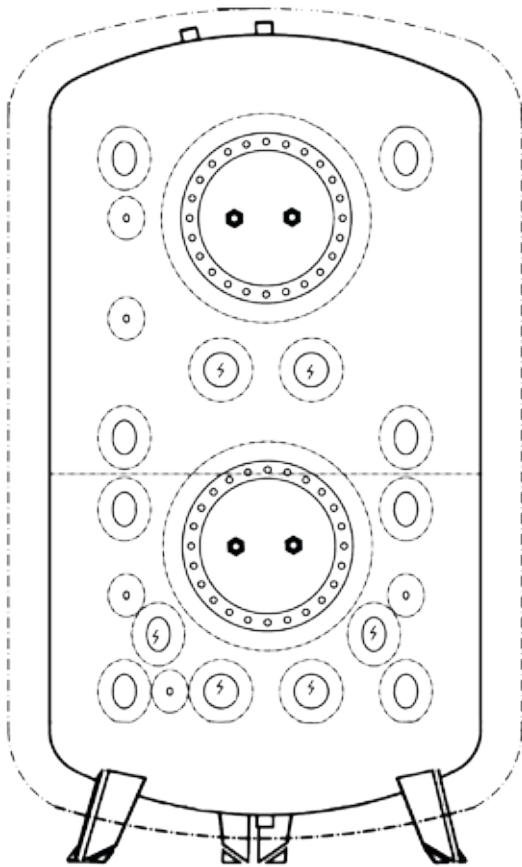


## Lämminvesi-/puskurivaraaja Haato HC



### Yleistä

Lämmin käyttövesi ja puskurivaraaja yhdessä, kompakti kokonaisuus ja helppo asennettavuus

Käyttöveden priimaus, etenkin korjausrakentamisessa, kun käyttövesikierrossa lämmön kuluttajia

Helposti hallittava käyttöveden kierto suurillakin virtausmäärillä

Lämmön varastointi aurinkokeräimistä ja aurinkopaneeleista (lämpöpumpulla tai vastuksilla)

Kolme kokoa: 750 l, 1000 l ja 1500 l

Vastuspaikat säiliön ylä- ja alaosassa

Saatavissa tilauksesta irtolohkoilla

### Toiminta

Haato HC on jaettu kahteen osaan:

Alaosan vesitilavuus on lämmityksen puskurisäiliö, jossa samalla esilämmitetään lämmintä käyttövettä.

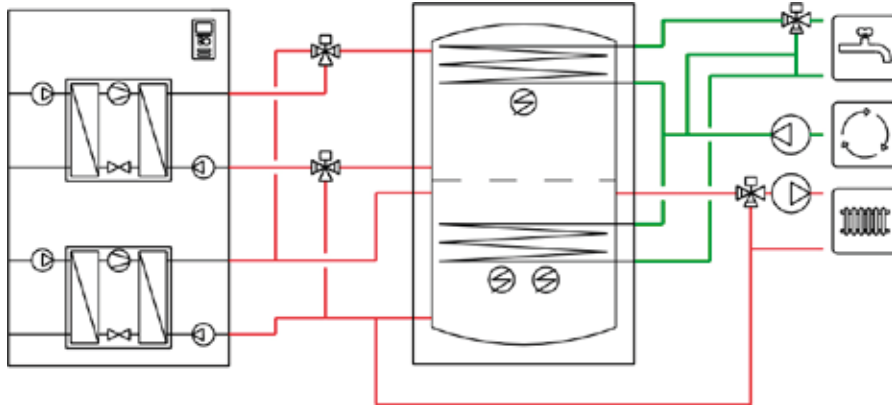
Yläsäiliön veden lämmöllä kuumennetaan esilämmitetty käyttövesi. Lämpimän käyttöveden kierto voidaan kytkeä yläosan käyttövesikierukkaan.

Säiliön yläosassa on vastuspaikat käyttöveden priimaukseen. Alaosan vastuspaikkoja voidaan käyttää lisä-/varalämmitykseen.

Lämmönjako kytetään puskurisäiliöön, joko suorana kytkentänä tai shuntattuna, jolloin alaosan lämpötilaa voidaan korottaa käyttöveden tehokkaampaan esilämmitykseen.

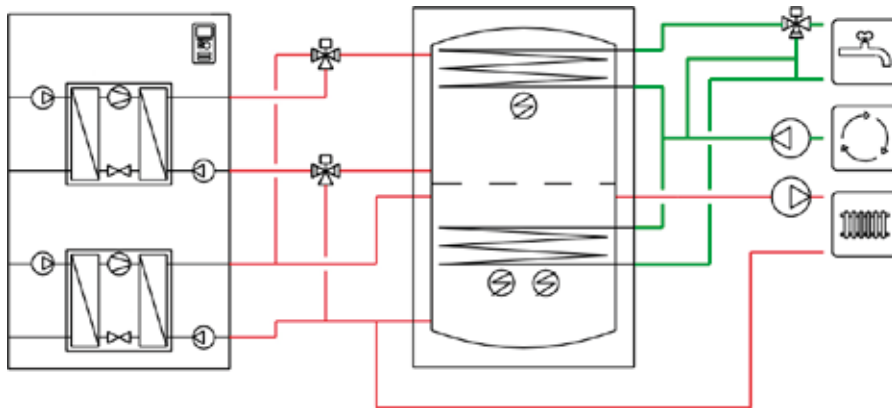
## Yksinkertaistettu kytkentäperiaate

Yksinkertaistettu kytkentäperiaate, kun halutaan lämpimän käyttöveden tehokas esilämmitys riippumatta tilojen lämmitystarpeesta.



## Yksinkertaistettu kytkentäperiaate

Yksinkertaistettu kytkentäperiaate, kun halutaan paras tilojen lämmityksen hyötysuhde.



## Mitoituksesta

Haato HC on joustava lämmitysjärjestelmän osa, jonka parhaan suorituskyvyn varmistamiseksi tarvitaan lämmitystarvetiedon lisäksi:

Lämpimän käyttöveden mitoitusvirtaama, voidaan myös arvioida tiedoilla asuntojen määrästä ja mahdollisista isommista vedenkuluttajista (useita suihkuja, ammeita tms.)

Korjausrakentamisessa

- käyttöveden kierron mitatut lämpötilat ja virtaama
- käyttöveden kierron mahdolliset lämmönkuluttajat: rättipatterit, kosteiden tilojen lattialämmitykset ja putkivetokanaalit

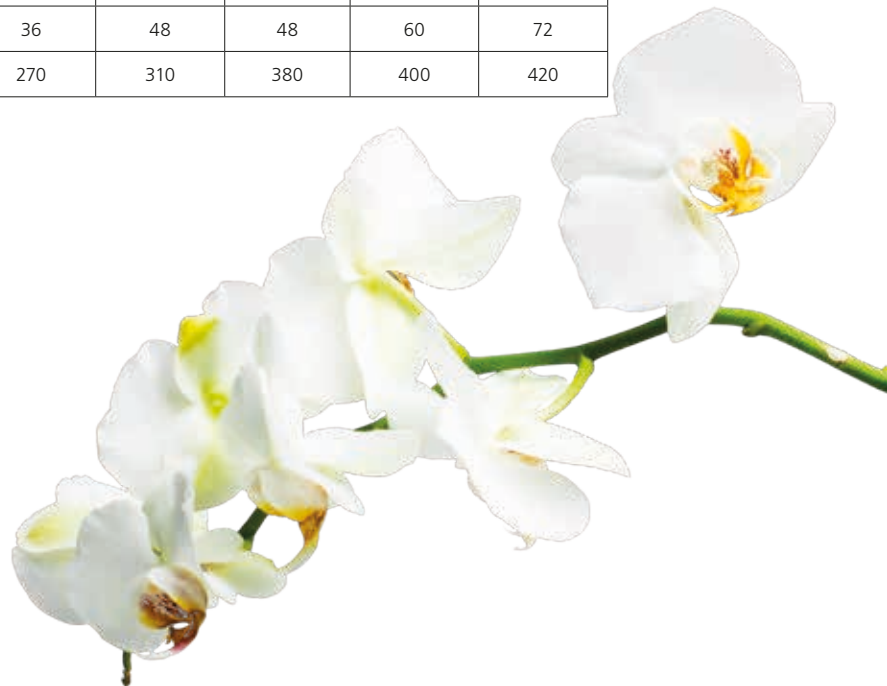
Näillä tiedoilla saa varaajakoon/-määrän lisäksi määritettyä sopivimmat lämminvesikierukat, tarvittavat lisävastukset, lämmöntuoton ja -jaon suositeltavin kytkentäperiaate. Lisätietoja [myynti@nibe.fi](mailto:myynti@nibe.fi).

## Tekniset tiedot

Ominaisuudet	HC750	HC1000		HC1500		
Tilavuus	750	1000		1500		
Mitoituspaine säiliö bar	3	3		3		
Korkeus mm	2050	2100		2100		
Halkaisija mm	950	1090		1290		
Leveys irtolohkoilla mm	750	850		1050(*)		
Verkostoyhteet	8x2"	8x2"		8x2,5"		
Vastuspaikkoja ylä	2x2"	2x2,5"		2x2,5"		
Vastuspaikkoja ala	2x2"	3x2,5"		4x2,5"		
Lämminvesikierukka	LKspecial	2xLK60	2xLK80	2xLK80	2xLK100	2xLK120
Nimellvirtaama l/min	36	36	48	48	60	72
Paino tyhjänä kg	220	270	310	380	400	420

Varaajat saatavissa erikoistilauksesta 6 bar mitoituspainella.

\*) Erikoistilauksesta



Tämä esite on NIBE:n julkaisu. Kaikki tuotekuvat, tiedot ja erittelyt perustuvat julkaisun hyväksymishetken tilanteeseen. NIBE ei vastaa tässä esitteessä esiintyvistä asia- tai painovirheistä. ©NIBE 2015-06-24.